

PROJETO PEDAGÓGICO

LIÇÃO DE GEOGRAFIA



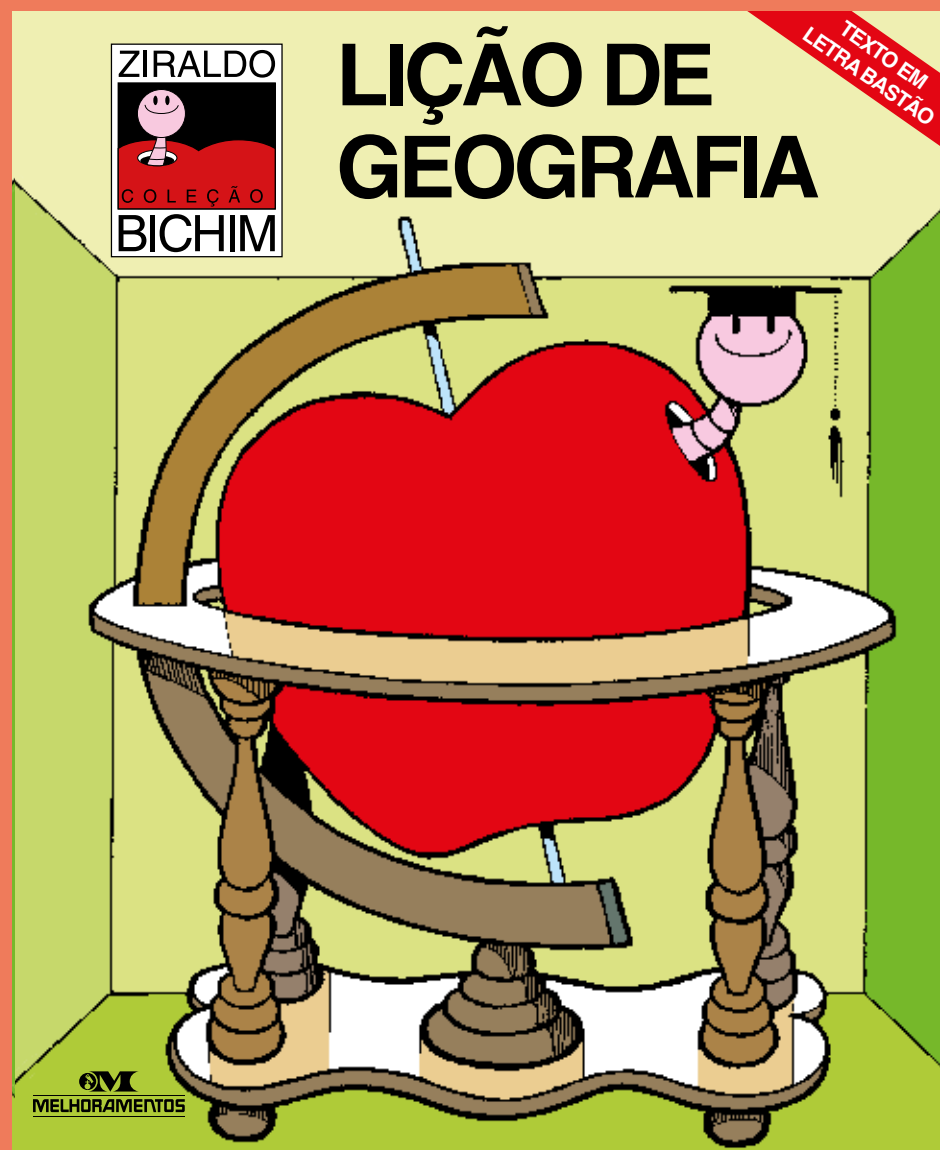
Rua Tito, 479 – Lapa – São Paulo – SP
CEP 05051-000

DIVULGAÇÃO ESCOLAR

(11) 3874-0884

divulga@melhoramentos.com.br

www.editoramelhoramentos.com.br
www.facebook.com/melhoramentos



O autor

Ziraldo nasceu em Caratinga, MG, em 1932. Começou sua carreira nos anos 1950 em jornais e revistas. Autor de livros infantis, ilustrador e cartunista, Ziraldo tem obras traduzidas para vários idiomas. Seu maior sucesso, O Menino Maluquinho, tornou-se um ícone da literatura infantil brasileira.

Resumo

O Bichinho da Maçã mostra que conhece Geografia e prova tudo o que afirma com desenhos. Com a ajuda dele, o leitor vai saber o que é um cabo, uma ilha, um vale etc. Pode, também, saber como os mapas são feitos e para que servem.

Ficha

Autor: Ziraldo

Título: *Lição de geografia*

Formato: 15,5 x 19 cm

Nº de páginas: 24

Elaboração: Márcia Helena Vieira

Quadro sinóptico

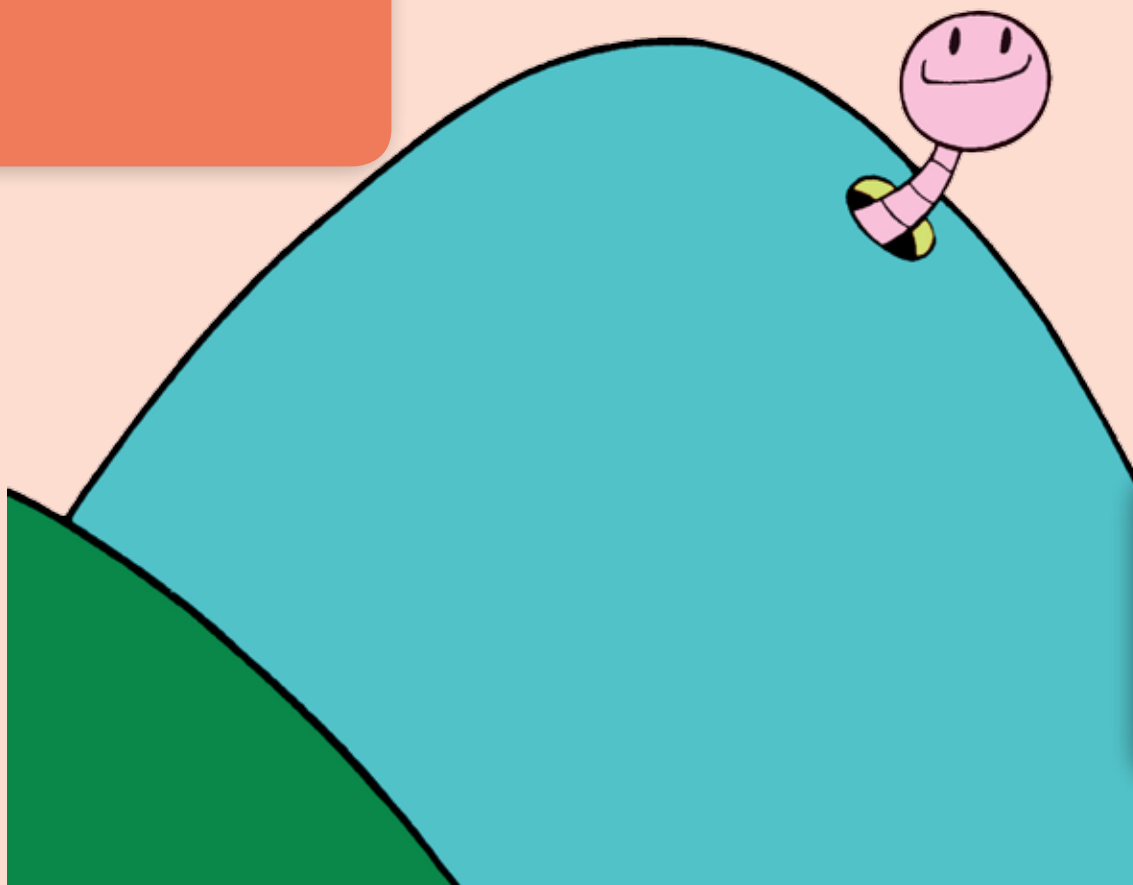
Temas principais: geografia e descobertas

Tema transversal: meio ambiente

Interdisciplinaridade: Língua Portuguesa, Geografia

INDICAÇÃO:
Pré-leitor:

0 a 5
anos
ensino
infantil



Proposta do projeto

Objetivo: proporcionar ao aluno informações sobre os lugares, paisagens e o relevo brasileiro.

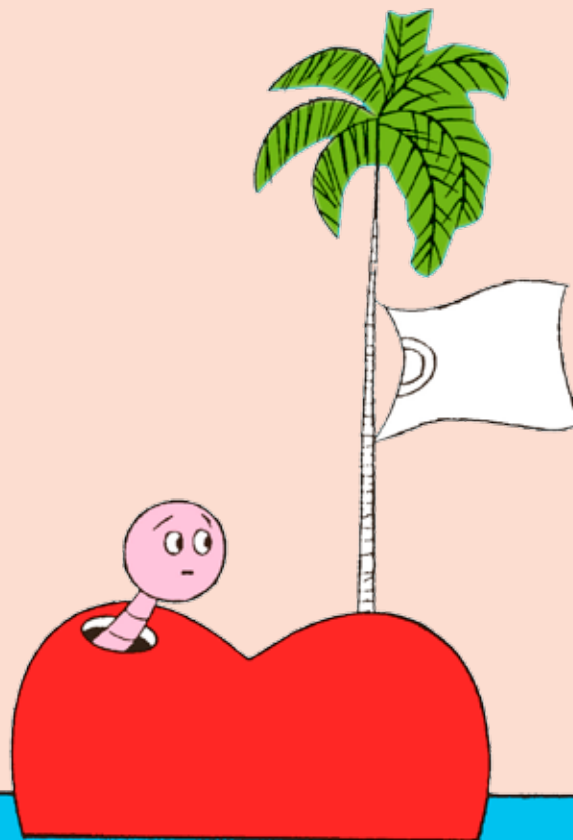
Leitura: Será organizada em três fases.

a. Atividade de motivação: apresentação do livro para a primeira leitura. É realizada pelo professor, que dará informações sobre a história, autor, ilustrador e título, despertando o senso de observação dos ouvintes.

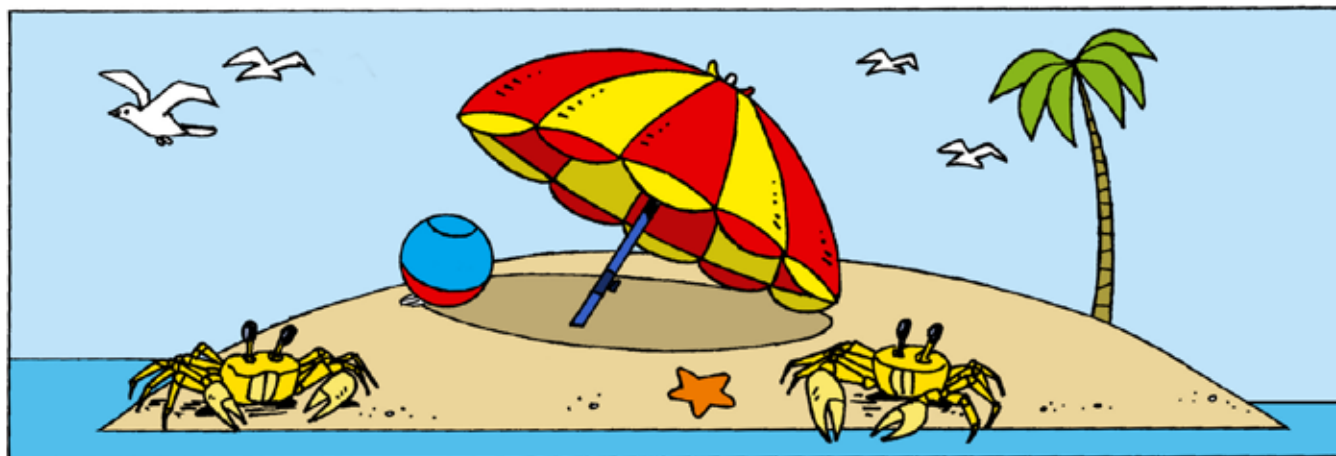
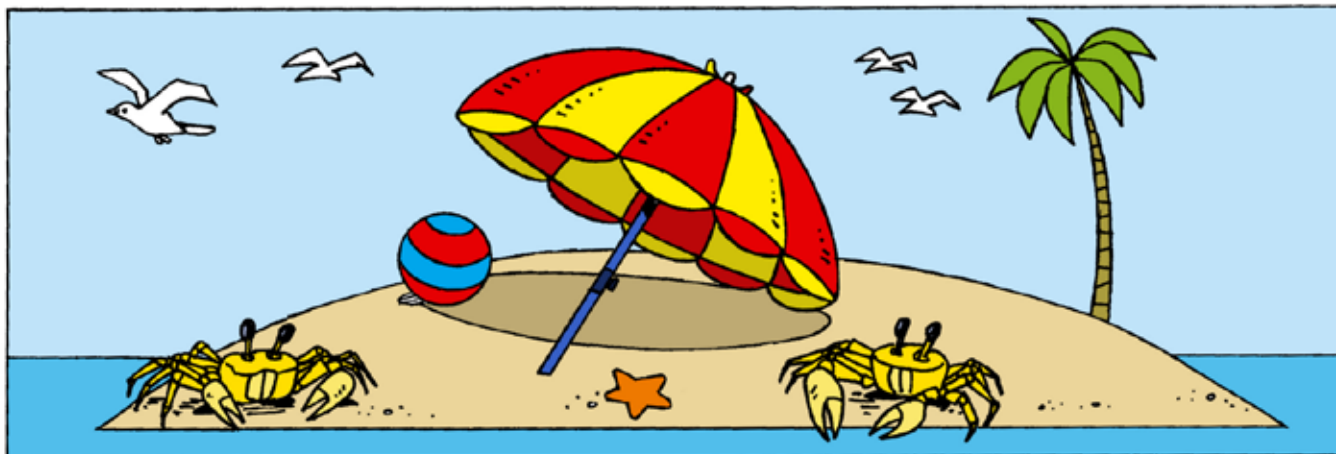
b. Leitura compreensiva: interação da classe com a história do livro. Por meio da entonação e desenvoltura da leitura, a turma reconhece as características da personagem e identifica o tema da história.

c. Leitura compartilhada: apresentação do livro, página por página, a fim de estimular o interesse e a participação da classe que, nessa fase, já demonstra autonomia para compartilhar sua opinião.

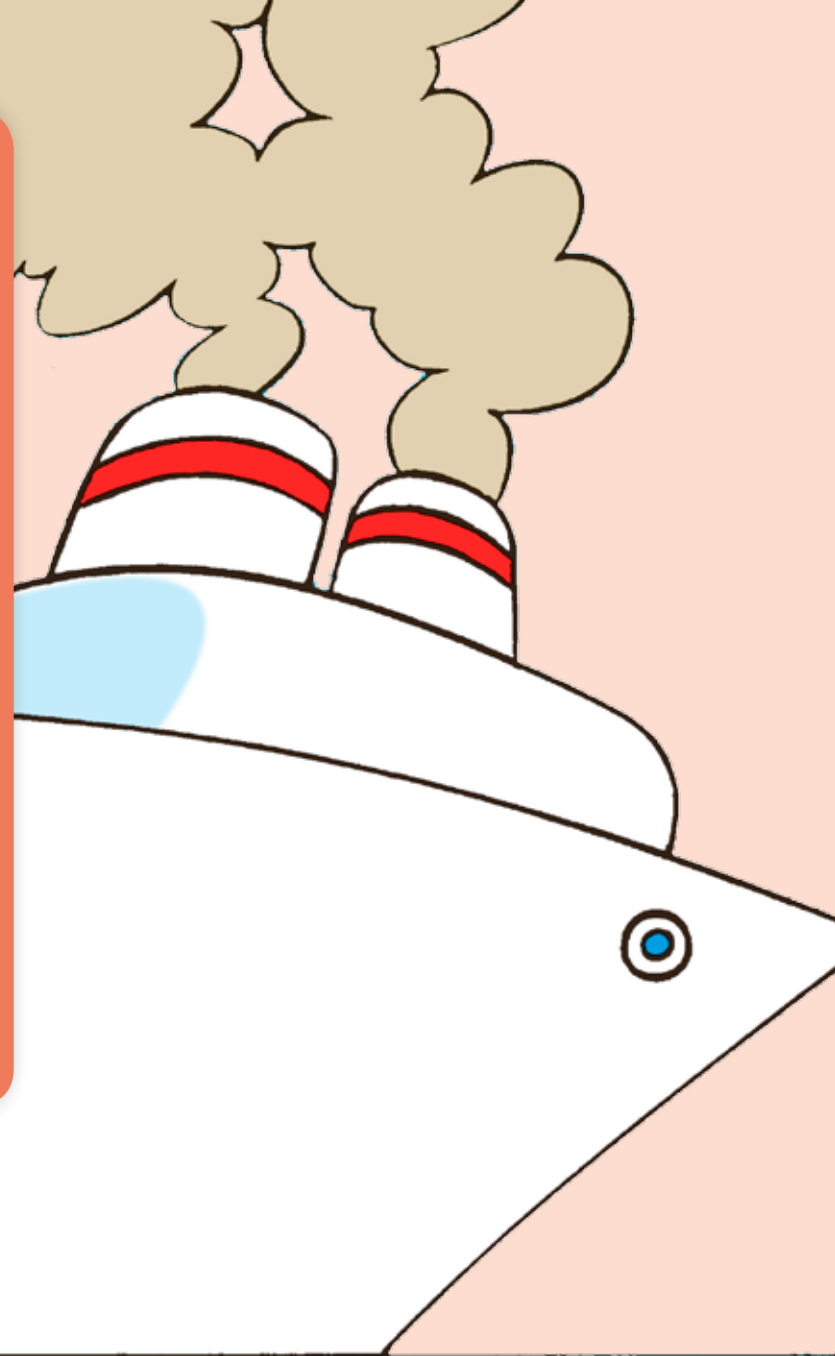
Produção das atividades: será iniciada com a leitura de imagem que, nesta faixa etária, é importante para estimular a imaginação, as emoções e o senso de observação dos dois mundos: o real e o da fantasia. Para tanto, desperte a atenção da classe para os detalhes da coleção *Bichim*.



a) É igual ou diferente?
Observe as cenas e assinale as diferenças com um X.



b) Descubra o caminho que leva o barco à ilha. Ajude os animais a chegar ao seu destino..

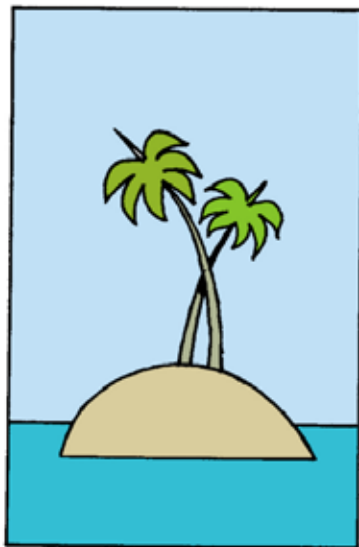


Sugestão de filme:

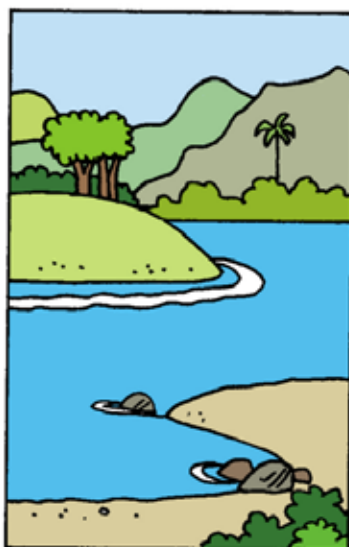
- *Caranguejos* - Trabalho em equipe. Dir. Alicia Zavalis. 2012. Disponível em: <http://www.youtube.com/watch?v=i315X_piscg&feature=related>. Filme que mostra a importância do humor e trabalho em equipe. É a história de caranguejos que se reúnem em equipe para se proteger de uma gaivota.

c) Copie o nome de cada paisagem abaixo da figura correspondente.

MONTANHA - RIO - ILHA - LAGO



.....



.....



.....



.....

d) O Bichinho quer conhecer o mundo.
Encontre um objeto que pode mostrar os países.

